

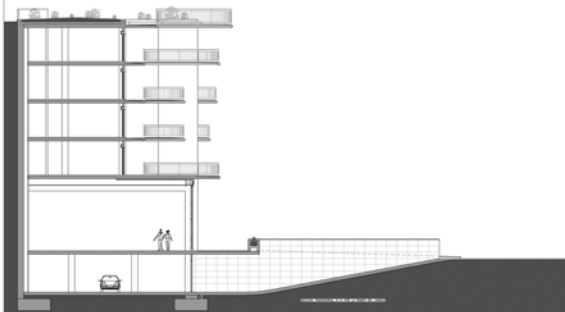
FICHA TÉCNICA

OBRA
COLEGIO MAYOR OLARAIN
LOCALIZACIÓN
SAN SEBASTIAN (GIPUZKOA)
PROMOTOR
COLEGIO MAYOR OLARAIN S.A.
CONSTRUCTOR
POR GREMIOS
AUTOR DEL PROYECTO
JOSÉ MANUEL ÁBALOS Y JAIME ÁBALOS
SUPERFICIE APROXIMADA
9.000 m²
PRESUPUESTO APROXIMADO
6.000.000 €
FECHA DE INICIO
OCTUBRE 1999
FECHA DE FINALIZACIÓN
ABRIL 2001 (OBRA NO DIRIGIDA POR
GRAVES ALTERACIONES EN EL PROYECTO)



PLANTA TIPO

SECCIÓN



PLANTAS MEMORIA

El presente Proyecto se desarrolla en la vaguada de Olarain, cercano a plaza de Oñati, donde se sitúa parte del campus de la UPV en San Sebastián.

El edificio aprovecha la forma de la vaguada para acoger la llegada de los visitantes. La planta baja se mantiene en forma continua en planta baja. A partir de planta primera, se fragmenta en tres volúmenes, separados por los núcleos de comunicación, de formas sinuosas que van variando en altura, dándole movimiento al conjunto. Finalmente, la cubierta vegetal se propone como una continuación de la ladera del monte. Las habitaciones compuestas por dormitorio, zona de estudio y baño, se completan con una pequeña terraza, añadiéndole así un agradable espacio exterior.

Los materiales propuestos: son la piedra caliza blanca para la planta baja y los núcleos de comunicación, ladrillo vitrificado gris para las habitaciones.



PLANTA SEMISÓTANO

